



Neue Generation Ringverriegelungsventile für künftige Kugelschiebersteuerungen!

3/2 Wege Kugelsitzventil DN6 mit einstellbarem Stössel

entwickelt für die **Wasserkraft** der Zukunft...!

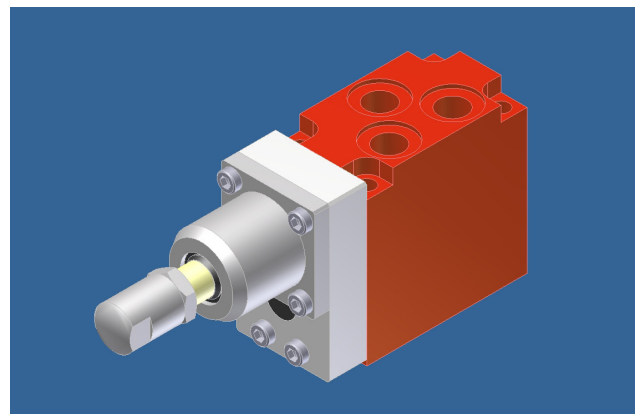
Hintergrund:

Pumpspeicherwerke sichern die Netzstabilität in der Schweiz...!

Aufgrund der gestiegenen Ansprüche an die **Ringverriegelungsventile** für Kugelschiebersteuerungen im Bezug auf die Anzahl Betätigungen pro Tag und der zunehmenden Verschmutzung in den Wasserzuführungen, haben wir eine neue Risikobeurteilung vorgenommen und das Ventil für den Schweizermarkt fit gemacht.

Spezielle Merkmale:

- Robuster, gehärteter, verstellbarer Stössel
- Kugelsitzventilkonstruktion (Kugelmaterial Keramik) wesentlich resistenter gegen Schmutz und Verschleiss
- Mechanische Endlage wird geschützt durch zweite Feder (Leerhub)
- Optimierte Durchflusskennlinie (Q 20L/min bei 3.5 bar Delta p)
- Wesentlich robustere Betätigungswippe im Vergleich zum Wettbewerb
- Geeignet für Stauseewasser «80mic Filtration zulässig» (Empfehlung 40mic)
- Das Ventil kann auch mit Hydraulikoel betrieben werden...! Kennlinien anfordern!



Art: 87808 E gemäss Massblatt 87808M