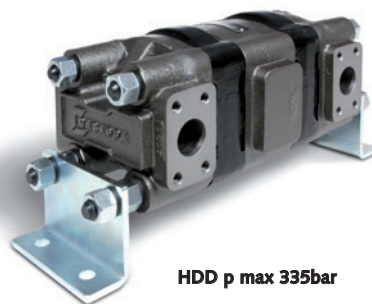
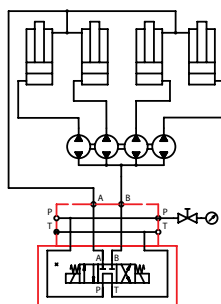


## „Die Problemlöser für Synchronsteuerungen“ Zahnradmengenteiler von Casappa

Müssen mehrere Zylinder oder Hydromotoren zusammen synchron laufen, bietet sich der Zahnradmengenteiler als präzises Gleichlaufsteuergerät an. (Teilgenauigkeit +/- 2%)



PLD p max 280bar



HDD p max 335bar

### Funktion:

Eine Kombination von mechanisch zusammengekoppelten Zahnradmotoren teilt einen Eingangsölförderstrom in mehrere Teilölströme auf.

### Systemvorteil:

Hohe Teilgenauigkeit, die auch bei wechselnder Last und Durchflussmenge konstant bleibt.

Unterschiedliche Teilölströme können durch Kombinationen von verschiedenen Motorbaugrößen realisiert werden.

Ausgleichs - Überdruckventile sind direkt am Mengenteiler-Ausgang aufflanschbar.

### Ihr Nutzen:

Präzise Synchronsteuerung von zwei oder mehreren Zylinder bzw. Hydromotoren auf eine einfache und preiswerte Art.

**Nutzen Sie unsere Erfahrung!**

**Unsere Fachleute in Bern oder Zürich beraten Sie gerne!**

**BT-HYDRAULIK AG**